

# UR10e Technische Daten

## Leistung

Stromverbrauch	Ca. 350W, bei einem durchschnittlichen Programm		
Kollaborationsbetrieb	17 erweiterte konfigurierbare Sicherheitsfunktionen inklusive Ellbogenüberwachung. Fernsteuerung nach ISO 10218.		
Zertifikate	EN ISO 13849-1, Cat.3, PL d, und EN ISO 10218-1		
F/T Sensor - Kraft, x-y-z	F/T Sensor - Moment, x-y-z		
Meßbereich	100 N	Meßbereich	10 Nm
Auflösung	2,0 N	Auflösung	0,02 Nm
Genauigkeit	5,5 N	Genauigkeit	0,60 Nm
Umgebungstemperaturbereich	0–50°C		
Feuchtigkeit	90%RH (nicht kondensierend)		

## Spezifikation

Traglast	10kg		
Reichweite	1300mm		
Freiheitsgrade	6 rotierende Gelenke		
Programmierung	Polyscope grafische Benutzerschnittstelle auf 12" Touchscreen mit Halterung		

## Bewegungen

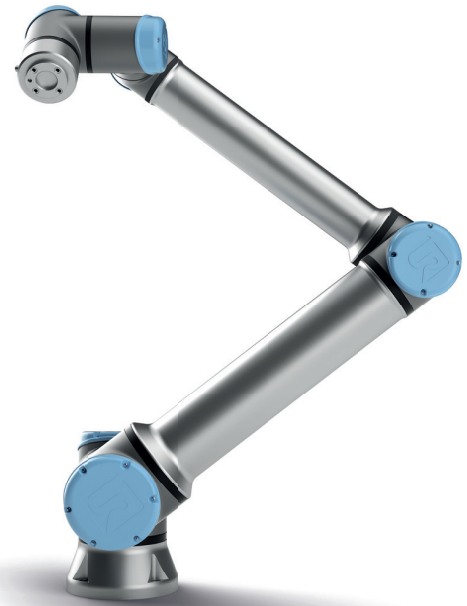
Wiederholgenauigkeit	+/- 0,05mm, unter Last nach ISO 9283	
Achsbewegung, Roboterarm	Arbeitsradius	Max. Geschwindigkeit
Fuß	± 360°	± 120°/Sek.
Schulter	± 360°	± 120°/Sek.
Ellenbogen	± 360°	± 180°/Sek.
Gelenk 1	± 360°	± 180°/Sek.
Gelenk 2	± 360°	± 180°/Sek.
Gelenk 3	± 360°	± 180°/Sek.
Typische TCP Geschwindigkeit	1 m/Sek.	

## Eigenschaften

IP-Klassifikation	IP54		
ISO Reinraum Klassifizierung	5		
Lärmbelastung	Weniger als 65dB(A)		
Roboterbefestigung	Jede		
I/O-Anschlüsse	Digital ein	2	
	Digital aus	2	
	Analog ein	2	
	Analog aus	0	
	UART Schnittstelle (9.6k-5Mbps)		
I/O-Stromversorgung im Werkzeug	12V/24V 600mA Nennstrom, 2A Spitzen		

## Technische Daten

Grundfläche	Ø 190mm		
Material	Aluminium, PP-Kunststoff, Stahl		
Anschlussstyp (Endeffektor)	M8   M8 8-pin		
Werkzeugverbindung, Typ	6m		
Gewicht inkl. Kabel	33,5kg		



## Schaltkasten

### Eigenschaften

IP-Klassifikation	IP44		
ISO Reinraum Klassifizierung	6		
Umgebungstemperaturbereich	0–50°C		
I/O-Anschlüsse	Digital ein	16	
	Digital aus	16	
	Analog ein	2	
	Analog aus	2	
	500Hz Abtastrate, 4 separate High-Speed Eingänge		
I/O-Stromversorgung	24V 2A		
Kommunikation	Abtastfrequenz: 500Hz ModbusTCP: 500Hz signal Frequenz ProfiNet und EthernetIP: 500Hz Signalfrequenz USB ports: 1 USB 2.0, 1 USB 3.0		
Stromquelle	100-240VAC, 47-440Hz		
Feuchtigkeit	90%RH (nicht kondensierend)		

### Technische Daten

Maße Schaltkasten	475mm x 423mm x 268mm		
Gewicht	Max 13,6kg		
Material	Stahl		

## Teach panel

### Eigenschaften

IP-Klassifikation	IP54		
Feuchtigkeit	90%RH (nicht kondensierend)		
Bildschirmauflösung	1280 x 800 Pixel		

### Technische Daten

Material	PP-Kunststoff		
Gewicht inkl. 1 m des TP-Kabels	1,6kg		
Kabellänge	4,5m		



**UNIVERSAL ROBOTS**

universal-robots.com